

**Komponenten** – Modular,  
flexibel und immer passend.

Jedes Fahrzeug ist anders – deshalb setzen wir auf modulare Systeme. Durchdachte Komponenten sorgen für maximale Funktionalität. Ob Einzelkomponente oder komplexes System – wir passen uns an Ihre Bedürfnisse an.

**Programmierung & Entwicklung** –  
Software, die mitdenkt.

Unsere Softwarelösungen sind so individuell wie Ihr Einsatzbereich. Wir entwickeln Anwendungen, die sich intuitiv bedienen lassen und im Alltag bestehen. User Interface Programmierung, Controller-Softwareentwicklung sowie CAN-Programmierung für spezifische Anwendungsfälle sind unser tägliches Brot.

**Bausätze & Komplettsysteme** –  
So individuell wie Ihr Projekt.

Vom Einzelmodul bis zum verdrahteten Komplettsystem – wir liefern genau den Umfang, den Sie brauchen. Egal ob Schaltschrankbau, Komplett verdrahtete Systeme, Komponentenbausätze oder CAN-Verteil-systeme – wir finden die passende Lösung.

**Remote-Lösungen** – Fernzugriff,  
der wirklich funktioniert.

Sicher, länderspezifisch angepasst und komplett durch uns eingerichtet können Berechtigte jederzeit auf Ihre Systeme zugreifen. Fernwartung via gesichertem VPN, Ferndiagnosen per Remote-Zugriff sowie ein eigenes Cloudportal inkl. Dashboard runden unsere Systeme ab.

## Komplexe Systeme? Machen wir *einfach*.

**Wer** wir sind:

Ein wachsendes Familienunternehmen, das seit über einem Jahrzehnt am Markt besteht. Wir sind engagierte Experten die Technik und Innovation lieben. Bei uns geht es nicht um Standardlösungen von der Stange, sondern um echte Partnerschaften. Wir möchten, dass unsere Kunden sich gut aufgehoben fühlen – fachlich wie menschlich.

**Was** uns ausmacht:

Ehrlichkeit & Vertrauen – weil  
Zusammenarbeit nur so funktioniert.

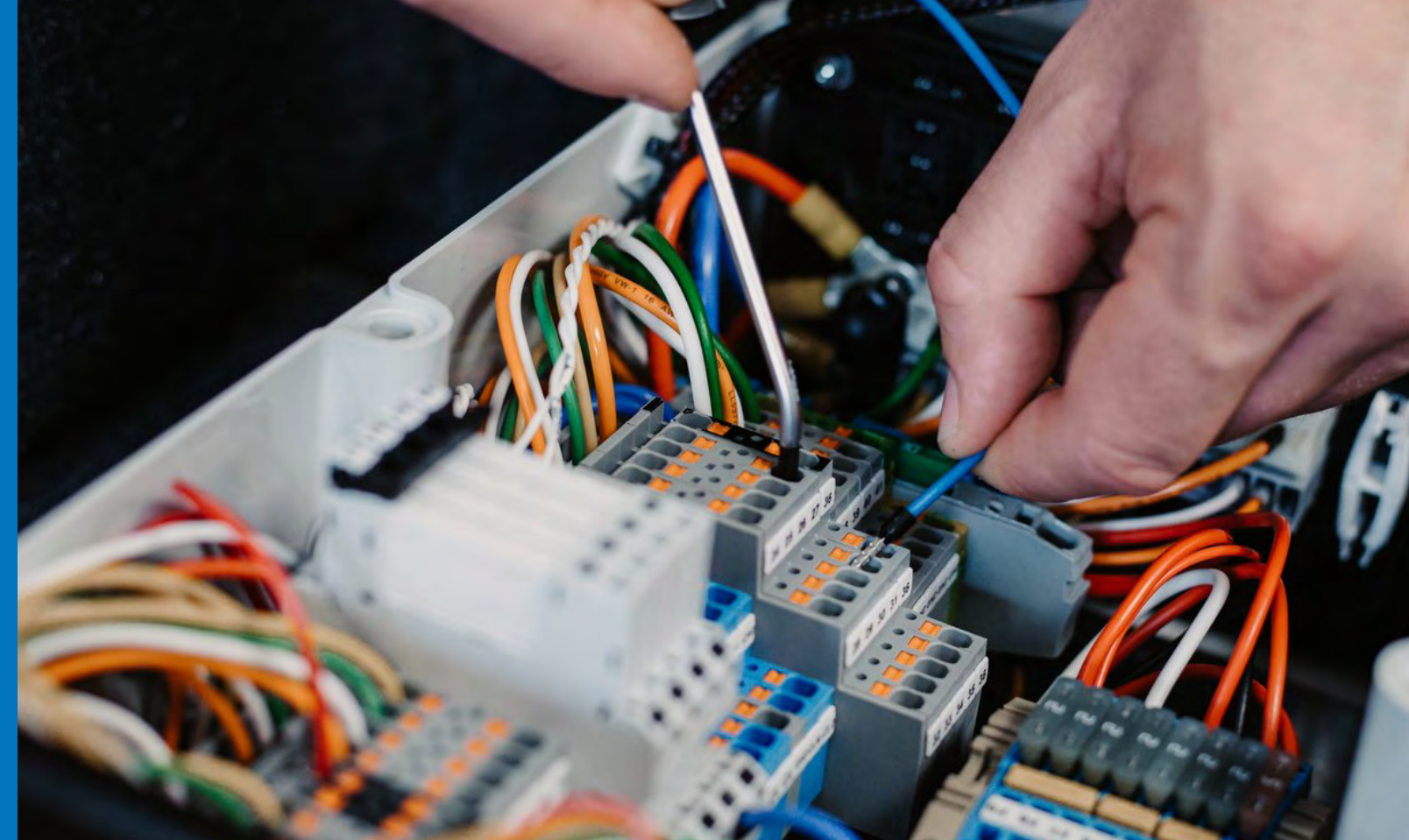
Nähe & Offenheit – wir sind jederzeit  
für unsere Kunden erreichbar.

Leidenschaft & Können – Technik ist unser  
Werkzeug, Begeisterung unser Antrieb.

**Wie** Sie uns kennenlernen:

Melden Sie sich bei uns. Wir vereinbaren einen  
Kennenlerntermin und besprechen Ihre Themen  
- ganz unkompliziert, unverbindlich und flexibel.

info@wilfatec.de  
+49 731 398 879 10



**wilfatec**  
STEUERUNGSTECHNIK

Klosterhof 35, 89077 Ulm-Söflingen  
info@wilfatec.de | +49 731 398 879 10

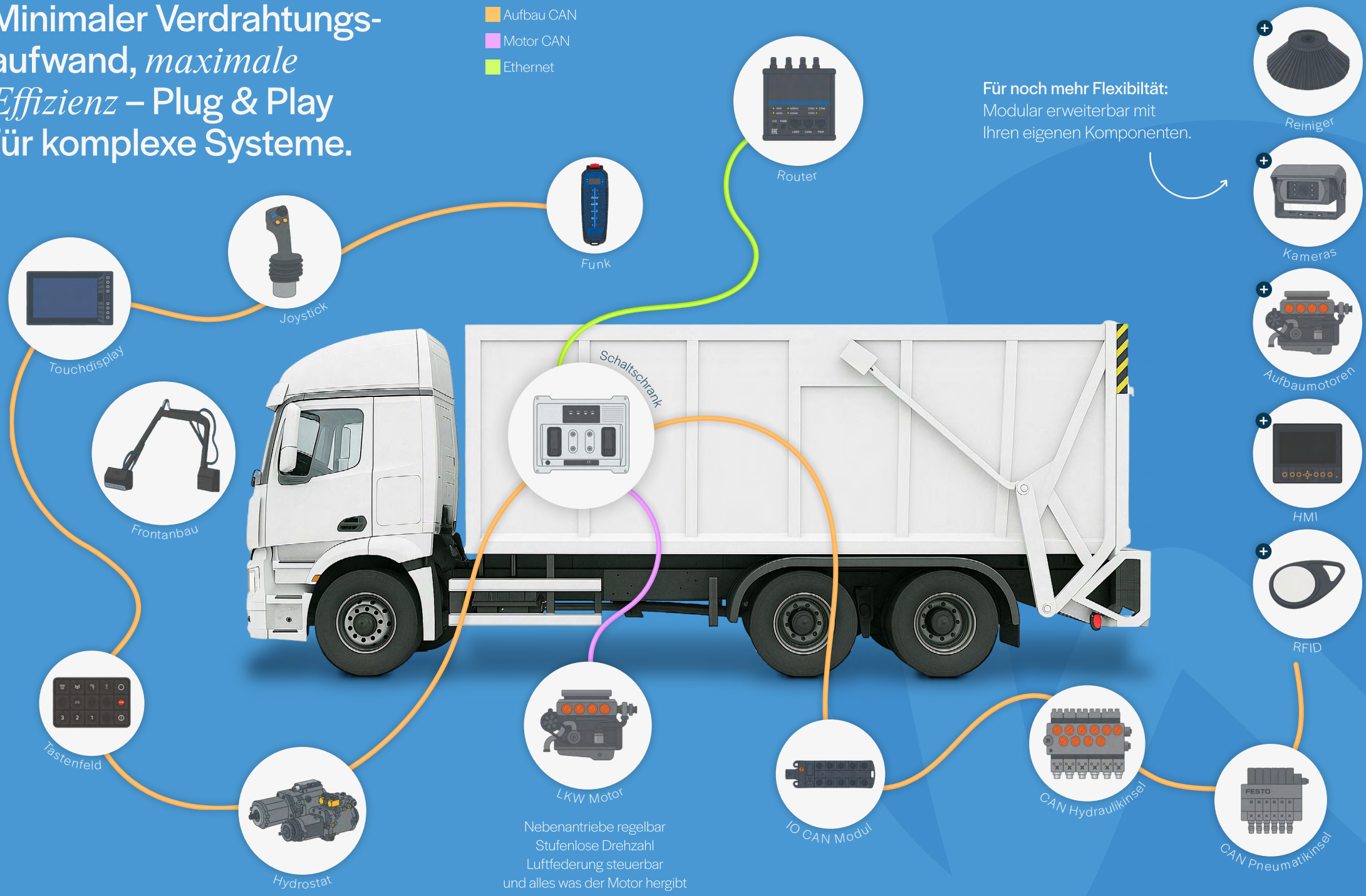
[www.wilfatec.de](http://www.wilfatec.de)

# Fahrzeug- kommunikation der *nächsten* Generation

Modular. Maßgeschneidert. **Made in Germany.**

# Minimaler Verdrahtungs- aufwand, *maximale* Effizienz – Plug & Play für komplexe Systeme.

- Aufbau CAN
- Motor CAN
- Ethernet



Für noch mehr Flexibilität:  
Modular erweiterbar mit  
Ihren eigenen Komponenten.

## Einsatzbereiche, bei denen wir für Sie *mitdenken*

**LKW-Hersteller** – Kompatibel mit  
allen namhaften Chassistypen.

Unsere Systeme verstehen sich mit allen großen  
Marken im LKW-Bereich – ganz gleich ob Scania,  
Volvo, MAN, Mercedes, Iveco, DAF, Renault, Sinotruk,  
UD oder auch Cummins. Die CAN-Kommunikation  
funktioniert zuverlässig. So bleibt Ihre Flotte flexibel  
und Ihre Investitionen zukunftssicher.

**Fahrzeugarten** – Eine Lösung  
für jede Anwendung.

Ob Tankwagen, Pelletfahrzeuge oder Müllfahrzeuge  
– wir entwickeln Technologien für verschiedenste  
Anwendungen im Nutzfahrzeugbereich. Auch Spezial-  
fahrzeuge wie bspw. Flugfeldreiniger profitieren von  
der Flexibilität unserer Systeme. Kurz: Wir denken in  
Lösungen, nicht in Schubladen.

**Fertigung** – Qualität, die man  
sieht und vor allem spürt.

In unserer eigenen Fertigung in Deutschland ent-  
stehen maßgeschneiderte Systeme mit höchstem  
Qualitätsanspruch. Vom ersten Kabel bis zur fertigen  
Verdrahtung arbeiten wir mit klaren Prozessen und  
gelebter Sorgfalt. So stellen wir sicher, dass jedes Bau-  
teil hält, was es verspricht.